



QUERECO

Repuestos para cosechadoras

Quereco 2011 ©

Catálogo

CASE III



CÓDIGO 1347084.C1

Juego bancada molinete 35 mm.



CÓDIGO

Púa con hexágono. Molinete americano.



CÓDIGO 1307259.C2

Guía diente escondible.



CÓDIGO 114951.A1 y 114952.A1

Tapa excéntrico macho y hembra.



CÓDIGO

Púa con aleta. Molinete americano.



CÓDIGO 137987

Púa draper.



CÓDIGO Q-H157812

Anillo caja cuchilla Schumacher.



QUERECO

Repuestos para cosechadoras

Quereco 2011 ©

Catálogo

Don Roque



CÓDIGO

Púa con nervadura 33,7 mm.



CÓDIGO 10-25328

Bisagra diente escondible.



CÓDIGO 24598

Buje con pestaña 50 mm.



CÓDIGO Q-H157812

Anillo caja cuchilla Schumacher.



CÓDIGO

Anillado (reemplazo del sistema de chapa y esfera).



CÓDIGO 980980

Bancada lateral Don Roque.



CÓDIGO

Bancada estrella Don Roque.



CÓDIGO 10416

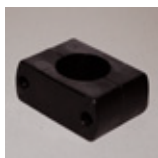
Buje excéntrico con rodamiento



QUERECO

Repuestos para cosechadoras

Catálogo



CÓDIGO

Bancada molinete 33.7 mm.



CÓDIGO

Bancada estrella



CÓDIGO Q-H157812

Anillo caja cuchilla Schumacher.



QUERECO

Repuestos para cosechadoras

Quereco 2011 ©

Catálogo

GLEANER



CÓDIGO

Púa con aleta.



CÓDIGO

Púa con hexágono.



CÓDIGO 71368703 y 71368704

Tapa excéntrico macho y hembra.



CÓDIGO 71320323

Guía diente escondible.



CÓDIGO 71368705

Juego bancada molinete.



CÓDIGO Q-H157812

Anillo caja cuchilla Schumacher.



QUERECO

Repuestos para cosechadoras

Quereco 2011 ©



JOHN DEERE

Catálogo



CÓDIGO Q-Z6535

Juego bancada sacapaja.



CÓDIGO Q-H175603

Bancada molinete.



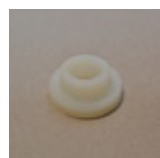
CÓDIGO Q-CQ11578

Juego brazo molinete.



CÓDIGO Q-H175727

Juego bancada molinete 35 mm.



CÓDIGO Q-Z31550

Buje guía molinete.



CÓDIGO Q-AH171602

Bisagra diente escondible 45 mm.



CÓDIGO Q-CQ10969

Anillado sin fin (sop. Diente esc.)



CÓDIGO Q-DQ24137

Repuesto manchón.



CÓDIGO Q-DQ16220

Bisagra diente escondible.



CÓDIGO Q-H175818

Púa (1450-1550)



CÓDIGO Q-Z44977

Buje excéntrico molinete sin pestaña.



CÓDIGO

Púa con nervadura (reemplazo de púa de alambre de 28 y 34 mm.)



CÓDIGO Q-AH136689

Púa con aleta.



CÓDIGO Q-H157812

Anillo caja cuchilla Schumacher.



CÓDIGO Q-AH166489

Púa con hexágono.



CÓDIGO Q-H169912

Capuchón Bisagra 602.



CÓDIGO Q-H168206

Anillado (siliconado 1450-1550).



QUERECO

Repuestos para cosechadoras

Quereco 2011 ©



Catálogo



CÓDIGO

Púa modelo 34/38.



CÓDIGO

Púa con hexágono (traba).



CÓDIGO 1123464101

Guía diente escondible Massey (modelo TR)
5650 6850 6845 6855.



CÓDIGO Q-H157812

Anillo caja cuchilla Shumager.



CÓDIGO 058441R1

Rodillo molinete plata completo
con rodamiento y eje



CÓDIGO 2052

Guía diente escondible modelo 38.



CÓDIGO

Anillado reforma Massey.



CÓDIGO 2053-35

Bancada molinete 35 mm.



CÓDIGO 2053-35-01

Media caña bancada partida
molinete eje 35 mm.



CÓDIGO 058441R1

Repuesto plástico



QUERECO

Repuestos para cosechadoras

Quereco 2011 ©



Catálogo



CÓDIGO 823977

Bisagra diente escondible.



CÓDIGO

Púa



CÓDIGO 9832294

Bancada molinete 33 TC.



CÓDIGO 844434854

Caja de rodamiento
Sacapaja TC 57-59



CÓDIGO TC CS

Guía diente escondible (mod. TC CS).



CÓDIGO

Púa con hexágono



CÓDIGO 9842300

Juego bancada molinete 35 mm.



CÓDIGO 86518392 y 86518393

Tapa excéntrico macho y hembra



CÓDIGO

Púa con nervadura 28 y 34 mm.



CÓDIGO 8240457/6

Anillado (reemplazo del sistema
de chapa y esfera)



CÓDIGO Q-H157812

Anillo caja cuchilla Schumacher.